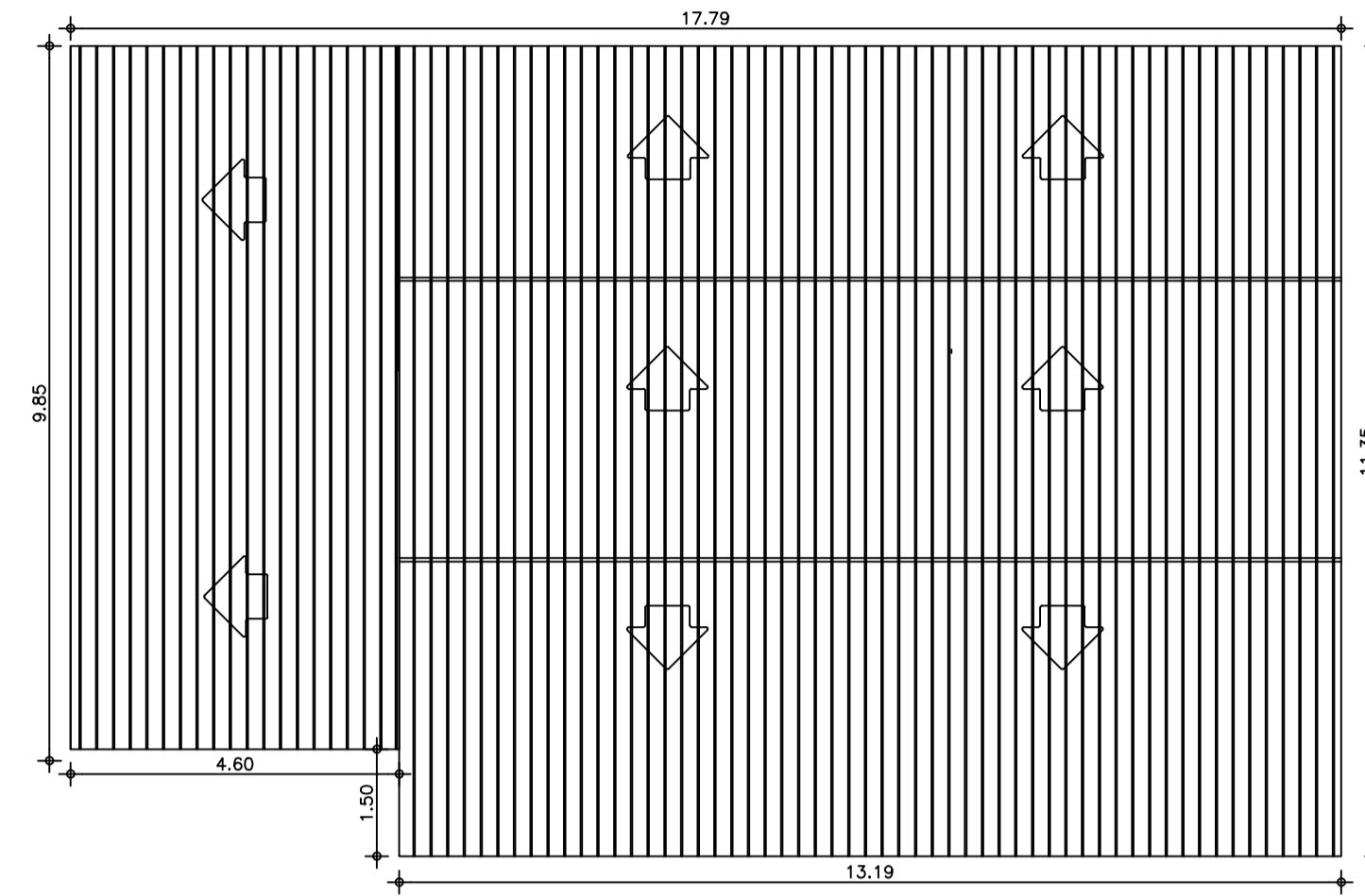
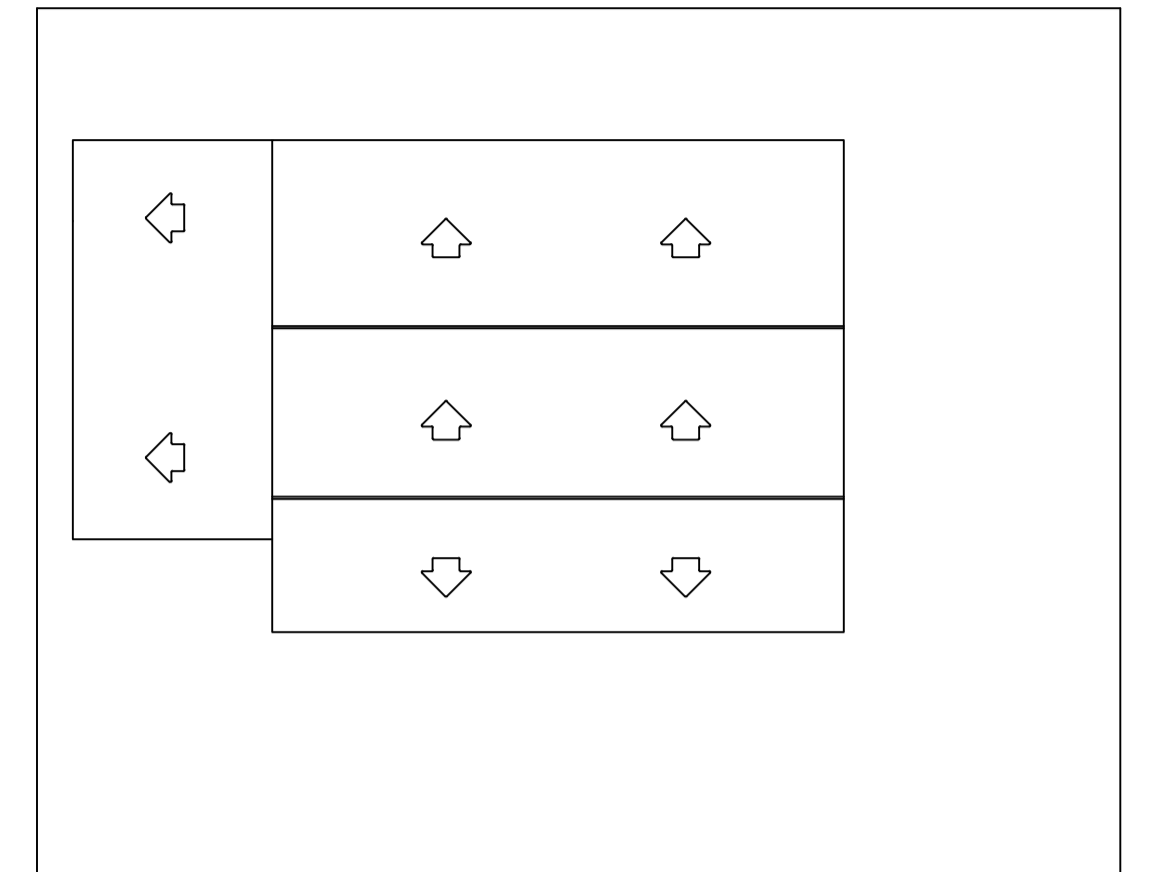


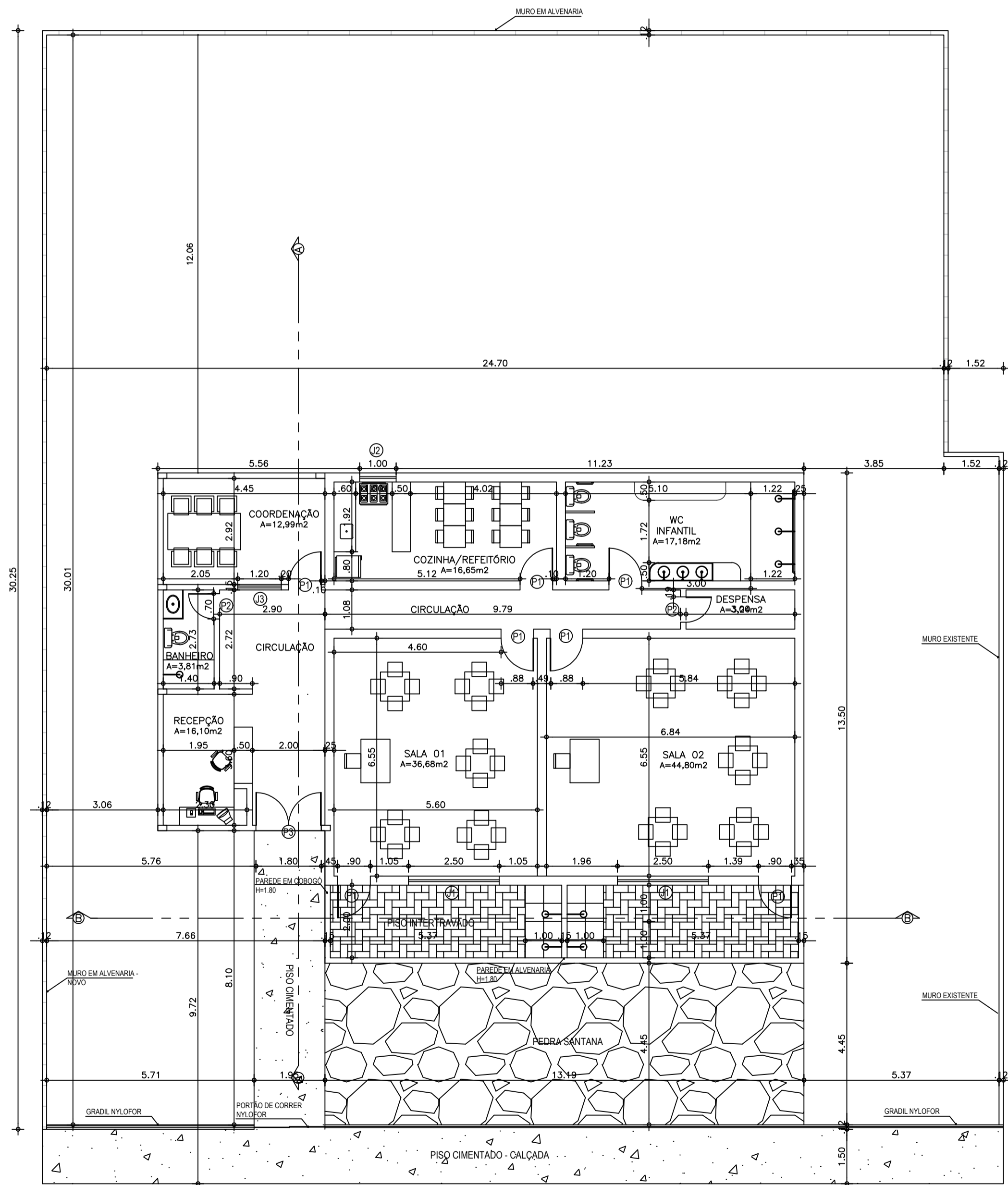
② FACHADA PRINCIPAL  
ESC 1/100



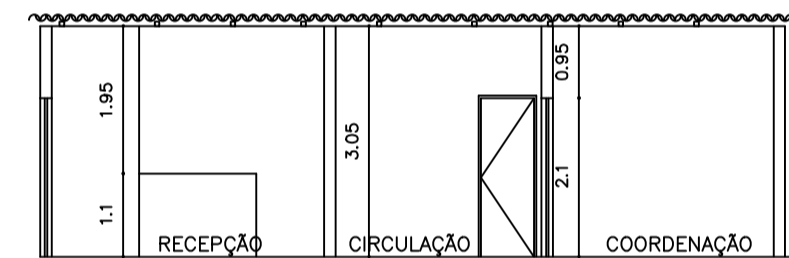
PLANTA DE COBERTA DA ESCOLA  
MUNICIPAL SÃO FRANCISCO



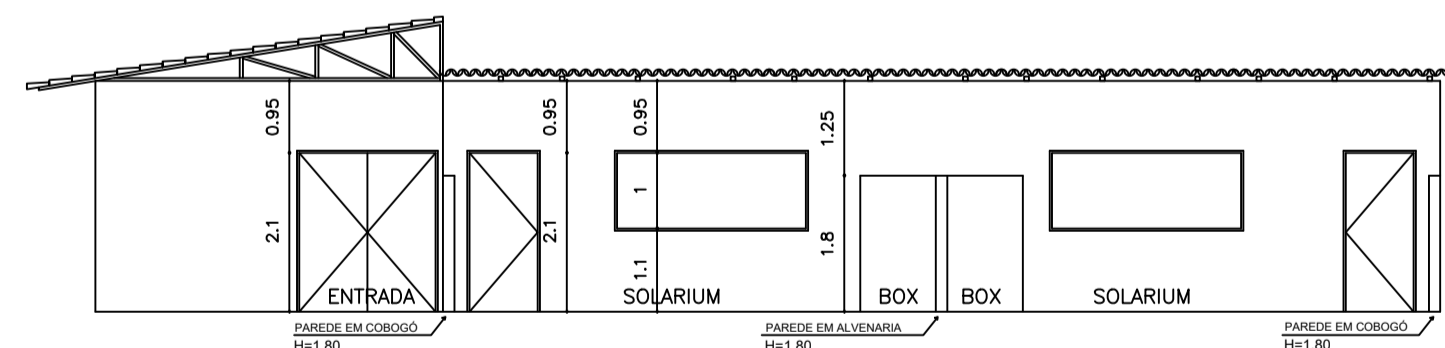
LOCAÇÃO DA ESCOLA MUNICIPAL SÃO FRANCISCO



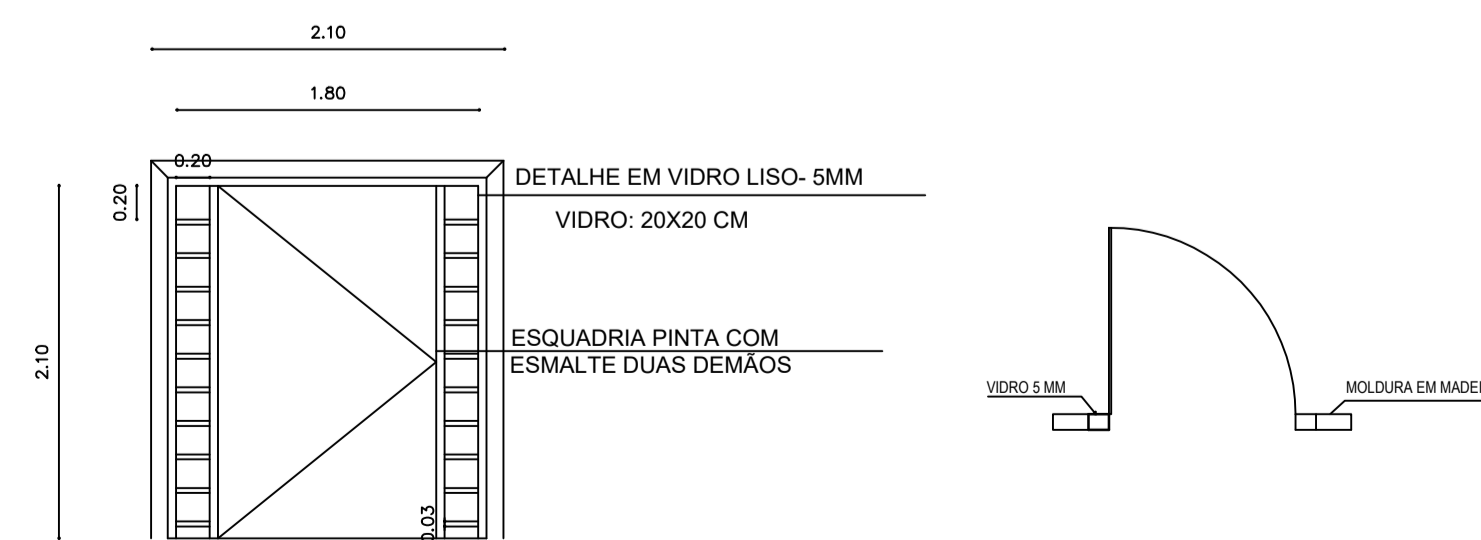
① PLANTA BAIXA  
ESC 1/100



③ CORTE A  
ESC 1/100



④ CORTE B  
ESC 1/100



⑤ DETALHE - D1  
ESC 1/100

 <b>Mateus Ferreira Sampaio</b> Engenheiro Civil CREA-CE 365470 RNP Nº 062140871-9		APROVO
CREA		
PROPRIETÁRIO		
PROJETO		
CÁLCULO		
CONSTRUÇÃO		
PAGO		
PROJETO <b>PROJETO ARQUITETÔNICO DA ESCOLA MUNICIPAL DE EDUCAÇÃO INFANTIL E ENSINO FUNDAMENTAL SÃO FRANCISCO</b>		
EMPRESA <b>PREFEITURA MUNICIPAL DE SANTANA DO CARIRI</b> SÍTIO CAJUEIRO		
CONTEÚDO	ESCALA	
- PLANTA BAIXA	1/100	
- CORTE AA	1/100	
- CORTE BB	1/100	
- FACHADA PRINCIPAL	1/100	
- PLANTA DE COBERTA	1/100	
- LOCAÇÃO DA ESCOLA	S/ESCALA	
- DETALHE DA PORTA-D1	1/100	
DESENHO	email:	PRANCHA
		<b>1/1</b>
		DATA
		<b>MARÇO/2023</b>