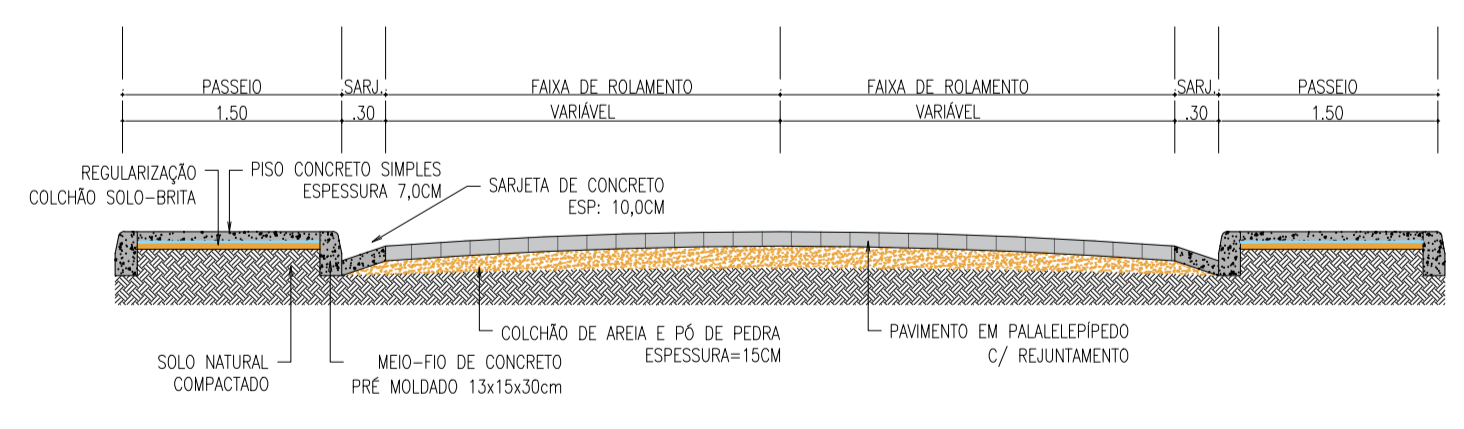


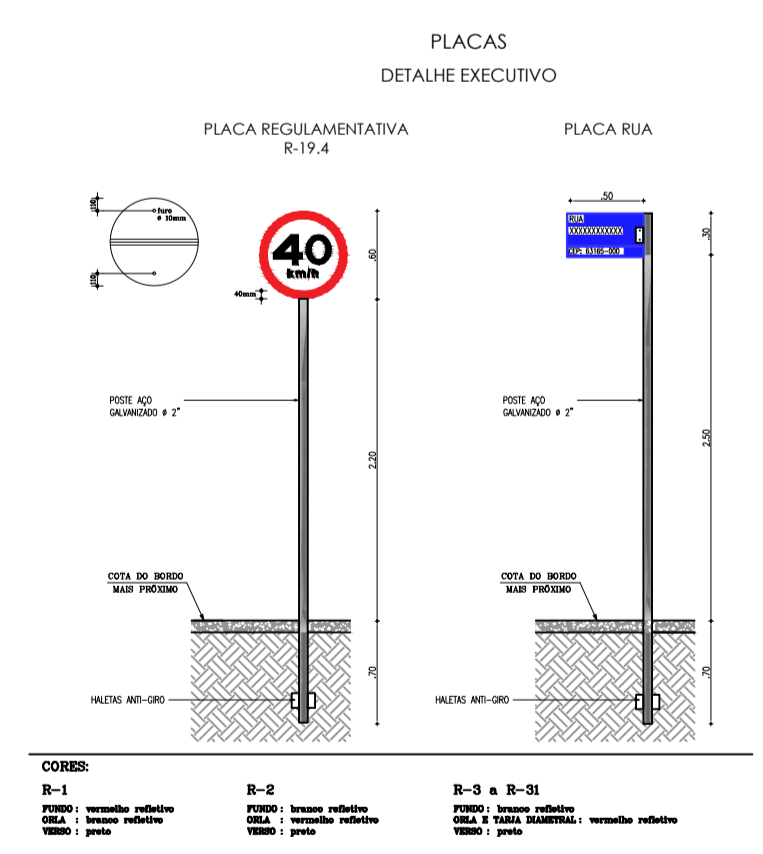
PLANTA BAIXA - RUA CICERO ALVES
escala 1:350

LEGENDA / ÁREAS - RUA CICERO ALVES

ITEM	QUANTIDADE
PAVIMENTO EM PARALELEPÍPEDO	897,70m ²
MEIO FIO EM CONCRETO 100X15X13X30	191,00m
SARJETA DE CONCRETO	191,00m



SEÇÃO TIPO
escala 1:50



DETALHE DAS PLACAS
escala: 1:50



APROVAÇÕES:

AUTOR DO PROJETO: SAVIO CIDADE
 WERTON:671206
 95304

Assinado de forma digital por SAVIO CIDADE
 WERTON:67120695304
 Data: 2022.03.04 10:36:43 -03'00'

DADOS DA OBRA/SERVIÇO

EMPRESA: PREFEITURA MUNICIPAL DE SANTANA DO CARIRI	OPERAÇÃO: 07.587.34710001-02
ENDEREÇO: RUA CICERO ALVES, SEDE, SANTANA DO CARIRI-CE	CEP: 63.190-000
OBRA: PAVIMENTAÇÃO EM PARALELEPÍPEDO COM REJUNTAMENTO NA SEDE DO MUNICÍPIO DE SANTANA DO CARIRI - CE	ÁREA TOTAL: 955,00m ²
CONDIÇÃO: INDICADA	REVISÃO: 01
CONTÉUDO: PLANTA BAIXA E DETALHES	DATA: FEVEREIRO 2022