



PREFEITURA MUNICIPAL DE  
**SANTANA DO CARIRI**

*Orgulho de ser Santarense*

**PROJETO DE REFORMA DA ESCOLA  
GENEROSA AMÉLIA DA CRUZ**

**PREFEITURA MUNICIPAL DE SANTANA DO CARIRI**

SECRETARIA MUNICIPAL DE OBRAS E SERVIÇOS PÚBLICOS

DATA:  
DEZEMBRO DE 2021

ETAPA:  
BÁSICO

ESCALA:  
INDICADA

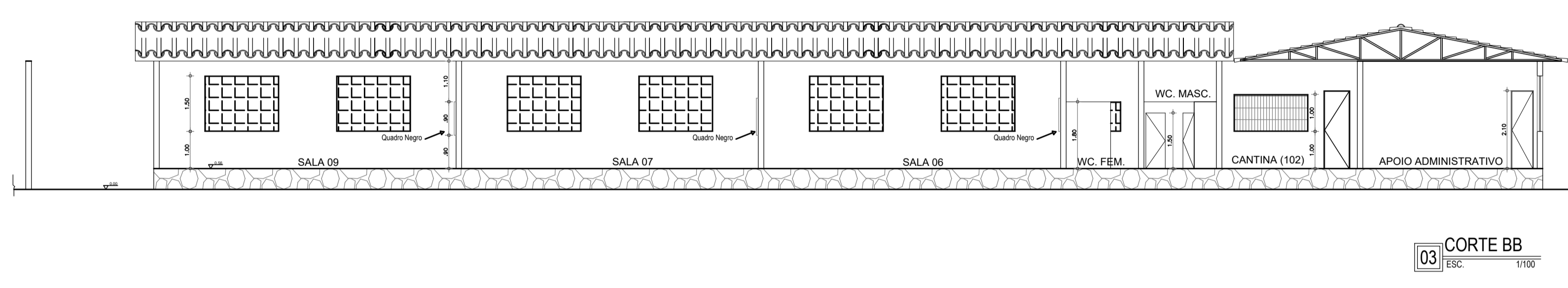
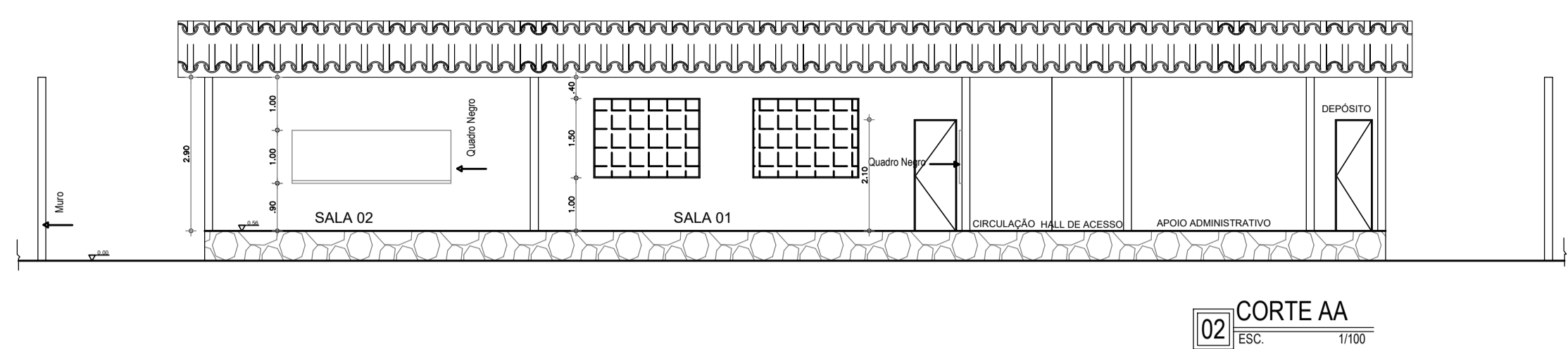
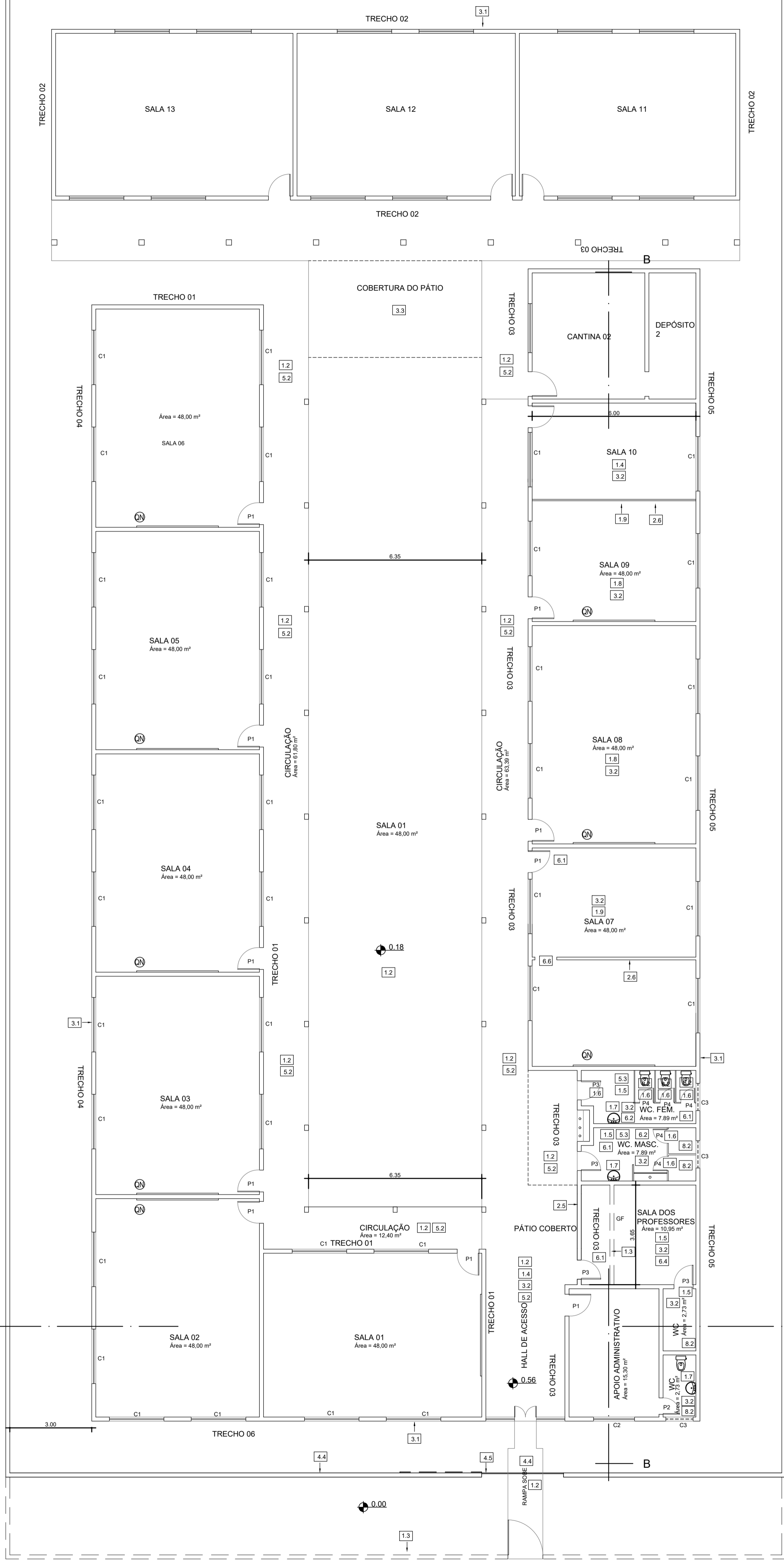
DESENHO:  
PLANTA DE REFORMA

RESPONSÁVEL TÉCNICO:

  
ROBERTO MOTA ROCHA SIEBRA  
ENGENHEIRO CIVIL  
CREA CE 331165

PRANCHA:

**1/1**



- 1.2 DEMOLIÇÃO DE PISO
- 1.3 DEMOLIR ALVENARIA
- 1.4 DEMOLIR FORRO DE GESSO
- 1.8 DEMOLIÇÃO DE PISO CERÂMICO
- 1.6 RETIRADA DE ESQUADRIAS
- 1.7 DEMOLIÇÃO DE LOUÇA SANITÁRIA
- 1.8 DEMOLIÇÃO DE REVESTIMENTO
- 1.9 DEMOLIÇÃO DE DIVISÓRIA LEVE
- 2.8 ALVENARIA DE TIJOLO CERÂMICO FURADO
- 2.6 PAREDE DE BLOCO DE GESSO STAND
- 3.1 REPARO SIMPLES DE COBERTA
- 3.2 FORRO DE GESSO CONVENCIONAL
- 3.3 COBERTURA TELHA CERÂMICA
- 4.4 CERCA/GRADIL NYFOLDOR
- 4.5 PORTÃO DESLIZANTE NYFOLDOR
- 5.2 CERÂMICA ESMALTADA RETIFICADA - PISO
- 5.3 CERÂMICA ESMALTADA RETIFICADA - PAREDE
- 6.1 PORTA INTERNA DE CEDRO
- 6.2 PORTA EM ALUMÍNIO
- 6.4 JANELA VENEZIANA
- 6.6 PORTA TIPO PARANÁ
- 8.2 PONTO HIDRÁULICO

QUADRO DE ESQUADRIAS				
ITEM	VÃO (M)		QUANT.	DETALHE
	L	H		
P1	0.80	2.10	-	1.0
P2	0.70	2.10	-	0.1
P3	0.60	2.10	-	0.4
P4	0.50	1.50	-	0.5
C1	2.00	1.50	1.00	3.6
C2	1.90	1.50	1.00	0.1
C3	1.00	0.80	1.00	0.3
GF	2.00	1.20	1.00	0.1
DN	3.00	1.00	0.90	0.9



PROJETO DE REFORMA DA ESCOLA  
GENEROSA AMÉLIA DA CRUZ

PREFEITURA MUNICIPAL DE SANTANA DO CARIRI  
SECRETARIA MUNICIPAL DE OBRAS E SERVIÇOS PÚBLICOS

DESENHO:  
PLANTA DE REFORMA

RESPONSÁVEL TÉCNICO:  
ROBERTO MOTA ROCHA SIEBRA  
ENGENHEIRO CIVIL  
CREA CE 331165

DATA:  
DEZEMBRO DE 2021

ETAPA:  
BÁSICO  
ESCALA:  
INDICADA

PRANCHA:  
1/1